

# XÀBIA ESPORTS INICIA'T

Temporada 2021/22



Organitza:



**XÀBIAESPORTS**  
TOTS A UNA



Col·laboren: Clubs i Entitats  
Esportives de Xàbia



Inscriu-te online en  
[www.sporttia.com](http://www.sporttia.com)  
de l'1 d'agost al 10 de setembre  
Places limitades

Aquest programa va dirigit a l'esport en edat escolar a Xàbia, sent el primer escaló de l'aprenentatge de l'activitat física i de l'esport. Actualment a Xàbia podem trobar una gran varietat d'oferta esportiva, dividida en dos pilars:

- **Escoles Esportives Municipals.**
- **Clubs i altres entitats.**

Tot això fa que aquest programa es considere com un dels més importants de quants es realitzen en el municipi, tant pel seu significat (en estar orientat a la població infantil i juvenil), com per la seua contribució a una gran labor educativa de creació d'hàbits saludables i positius en la vida, marcats per valors altament importants en el procés de socialització.

## Escoles Esportives Municipals

Activitat	Instal·lació	Horari	Els horaris poden ser modificats segons el nivell dels grups
<b>BÀDMINTON</b>	Palau Municipal d'Esports M.B.A (Av. dels Furs, 14)	Dimarts i dijous <b>Perfeccionament</b> 16 / 17.30 h (nascuts entre 2003 i 2011) <b>Iniciació</b> 17.30 / 19 h (nascuts entre 2010 i 2013)	
<b>PÀDEL</b> <small>Activitat subvencionada per la Diputació d'Alacant</small>	Palau Municipal d'Esports M.B.A (Av. dels Furs, 14)	<b>Iniciació.</b> Nivell zero o molt baix (nascuts/es entre 2010 i 2015) Dilluns i dimecres 16 / 17 h Dimarts i divendres 16 / 17 h i 18 / 19 h <b>Nivell intermedi.</b> Antics alumnes amb cert domini (de 2007 a 2013) Dilluns i dimecres 17 h / 18 h i 18 / 19 h Dimarts i divendres 17 / 18 h Dijous 16 / 17 h i dissabte 9 / 10 h <b>Avançat.</b> Antics alumnes amb nivell per a iniciar-se a la competició (nascuts entre 2003 a 2011) Dijous 17 / 18 h i dissabte 10 / 11 h Dijous 18 / 19 h i dissabte 11 / 12 h	
<b>PSICOMOTRICITAT</b>	Palau Municipal d'Esports M.B.A (Av. dels Furs, 14)	Nascuts/es 2020 amb pare / mare / tutor / tutora divendres 17.30 / 18.45 h Nascuts/es 2019, dilluns i dimecres 17 / 17.50 Nascuts/es 2018, dimarts i dijous 17 / 17.50 h Nascuts/es en 2017, dimarts i dijous 18 / 18.50 h Nascuts/es 2016, dilluns i dimecres de 18 / 18.50 h	
<b>PSICOESPORT</b>	Palau Municipal d'Esports M.B.A (Av. dels Furs, 14)	Nascuts/es 2014 i 2015, dilluns i dimecres 17 / 17.50	
<b>TENNIS TAULA</b>	Palau Municipal d'Esports M.B.A (Av. dels Furs, 14)	Dimarts i dijous <b>Iniciació</b> 17.30 / 18.30 h (nascuts/es entre 2010 i 2013) <b>Perfeccionament</b> 16.30 / 17.30 h (nascuts/es entre 2003 i 2011) * Si no hi ha suficients alumnes, únic grup 17 / 18.30 h	
<b>CICLISME BTT</b>	Poliesportiu Municipal d'Esports Xàbia (C. Moli Safranera, 4)	Dilluns i dijous <b>Iniciació</b> 17 / 18 h (nascuts/es entre 2010 i 2015) <b>Perfeccionament</b> 18 / 19.30 h (nascuts/es entre 2003 i 2011)	
<b>FUTBOL SALA</b>	IES N°1 (Av. Augusta, 2)	Dilluns i dimecres <b>Aleví.</b> 16.15 / 17.15 h Nascuts/es 2010/2011 <b>Infantil.</b> 17.15 / 18.15 h Nascuts/es 2008/2009 <b>Cadet.</b> 18.15 / 19.15 h. Nascuts/es 2006/2007 <b>Juvenil.</b> 19.15 / 20.15 h. Nascuts/es 2003/2005 *Preinscripció, dependrà si hi ha alumnes suficients.	
<b>NATACIÓ</b>	Piscina Municipal Benitatxell (Ptda. la Font s/n. - Benitatxell)	Dimecres i divendres Nascuts/es en 2014 i 2015 G1 :17 / 17.50 h Nascuts/es en 2014 i 2015 G2 :17 / 17.50 h Nascuts/es de 2010 a 2013 G1: 18 / 18.50 h Nascuts/es de 2010 a 2013 G2: 19 / 19.50 h Nascuts/es de 2008 a 2010: 18 / 18.50 h Nascuts/es de 2003 a 2007: 19 / 19.50 h	
<b>SUPERA'T</b> Diversitat funcional	IES Antoni Llidó (Av. d'Àngel Domènech, 22)	Dilluns i dimecres 18 / 19 h Nascuts/es del 2003 al 2015	

\*Els grups hauran de respectar un mínim màxim de places

# Informació sobre les escoles esportives municipals

## Període de matrícula

Les inscripcions s'obren l'1 d'agost i finalitza el 10 de setembre. S'estableix un mínim i màxim de places per escola i grup, seguint el criteri d'assignació per data de matriculació.

## Instruccions per a inscriure's

La inscripció de les escoles esportives municipals haurà de realitzar-se per el/la pare/mare/tutor/tutora del/l'alumne/a a través del portal [www.sporttia.com](http://www.sporttia.com) o de l'APP (disponible per a Android i IOS), seguint les següents instruccions:

1. Accedir a **SPORTTIA**.
2. **Registra't o accedeix amb el teu usuari** (Dades del pare/mare/tutor/tutora).
3. Cerca el centre **ESPORTS XÀBIA**.
4. En la pestanya **ACTIVITATS** busca l'escola i grup al qual desitges inscriure al/a alumne/a.
5. Emplena el formulari, important seleccionar l'opció **INSCRIURE A UNA ALTRA PERSONA**, serà necessari:
  - Emplenar el formulari
  - Acceptar/no acceptar formulari de drets d'imatge.
  - Acceptar ser coneixedor protocol COVID19.
  - Acceptar Política Protecció de Dades Personals
6. Procedeix al pagament de la matrícula (rebràs un email de confirmació).

## Tarifa

Les Escoles Esportives Municipals de Xàbia tenen un **cost total de 70 € per temporada** segons l'actual ordenança de taxes municipals. El pagament es realitzarà de manera quadrimestral **abonant la meitat (35 €) en el moment de la matrícula i la resta (35 €) abans del 31 de gener**.

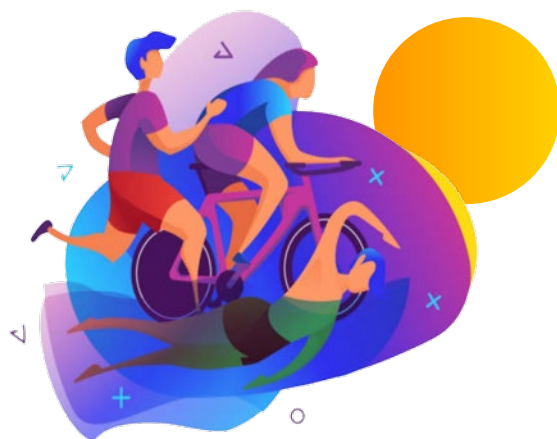
El pagament s'haurà de realitzar mitjançant passarell-la bancària (targeta de crèdit) en el moment de la inscripció a través de **SPORTTIA**.

## Llistes definitives i inici de curs

Les llistes definitives d'alumnes inscrits/es es podran consultar a partir del 20 de setembre en <http://va.ajxabia.com/ver/5066/escoles-esportives-municipals-202122.html> o bé, en l'oficina d'Atenció a l'Usuari del Palau Municipal.

Al costat de la publicació de les llistes s'informarà de la reunió prèvia a l'inici del curs, així com de la data de va iniciar de cada escola municipal.

Llistes definitives  
d'alumnes



Previ a l'inici es recomana que tots/as els/les alumnes/as passen un reconeixement mèdic que acredite l'aptitud de la pràctica esportiva, en el cas d'alguna contradicció mèdica indicar-la.

**A l'inici del curs s'haurà d'entregar una foto de carnet (en físic o digital) del/de la inscrit/a.**

## Llistes d'espera

Al llarg del curs podran continuar inscrivint-se alumnes sempre que existisquen places dels grups creats i es complisquen les condicions per a la matriculació; de no existir places, s'habilitarà en la mateixa plataforma de **SPORTTIA** una llista d'espera on s'haurà d'indicar el nom de **L'ESCOLA i el GRUP** interessat, en el cas de disponibilitat de places es respectarà l'ordre d'inscripció.

## Què inclou

- Samarreta de les Escoles Municipals
- Segur de Conselleria (JOCSE)
- Classes i entrenaments setmanals.
- Participació en determinades competicions
- Tancament de temporada amb activitats i sorpreses

## Normativa Covid-19

Este programa podrà ser variat per la Regidoria d'Esports sempre que calga, per fer complir la normativa vigent respecte a la COVID-19.

Pla de contingència COVID-19:  
<https://www.ajxabia.com/ver/1242/instalaciones.html>



## Oficina d'Atenció a l'Usuari en Palau Municipal d'Esports Miguel Buigues Andrés

Cita prèvia i consultes:

**96 579 20 00**  
[info.esports@ajxabia.org](mailto:info.esports@ajxabia.org)

**XÀBIA**  
**ESPORTS**  
**INICIA'T**

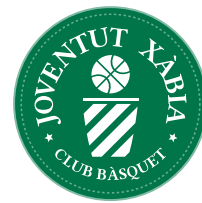
  
**XÀBIA ESPORTS**  
TOTS A UNA

## Escoles Esportives Clubs i Entitats

A continuació, es detalla l'oferta privada dels clubs i entitats esportives del municipi, així com les dades de contacte.

Modalitat	Club esportiu	Contacte
ARTS MARCIALS	Club Deportivo Washinkai	washinkaigeoss@gmail.com 646 748 383
	Club Kárate Dachi Jávea	jose7219@hotmail.com 660 615 343
	Club Judo Dojo Do Jávea	dojodojavea@gmail.com 600 225 513
	Club Lluita Dimonis	guaranavm@gmail.com 625 894 809
	Club Capoeira Remanescentes	guaranavm@gmail.com 625 894 809
ATLETISME	Club d'Atletisme Llebeig	callebeig@gmail.com 685 676 805
BÀSQUET	Club Bàsquet Joventut Xàbia	joventutxabiacb@gmail.com 616 17 73 78
CICLISME	Club Ciclista Jávea	ccjavea@yahoo.es jcalahenarejos@yahoo.es 616 177 378
	Club Ciclista Joventut de La Marina	ccjoventutmarina@gmail.com 607 341 580
ESCACS	Club d'Escacs Xàbia	clubdescacsxabia@gmail.com 659 826 070
FUTBOL	Club Futbol La Marina Xàbia	penyalamarinacf@gmail.com 605 898 266
	Club Deportivo Fútbol Jávea	info@cdjavea.es www.cdjavea.es
	FC Amigos de Jávea	disa@fcamigos.com www.fcamigos.com 604 131 405
GIMNÀSTICA	Club Gimnasia Rítmica Xàbia (GRX)	vicky@xabiaritmica.com www.xabiaritmica.com 620 482 478
	Club Deportivo Montgó Xàbia	cdmontgoxabia@gmail.com 671 615 123
HANDBOL	Club Handbol Xàbia	clubhandbolxabia@gmail.com
HOQUEI	Club Hoquei Xàbia	clubhoqueixabia@gmail.com 679 242 481
NÀUTIQUES I AQUÀTIQUES	Club Náutico Jávea	deportes@cnjavea.net www.cnjavea.net 965 791 025
	Club de Surf Jávea	info@leclercsurf.com www.leclercsurf.com 658 900 807
MUNTANYISME I ESCALADA	Centre Excursionista Xàbia (CEX)	cexxabia@gmail.com
PILOTA VALENCIANA	Club de Pilota Xàbia	jssapena04@gmail.com
RAQUETA I PALA	Academia Tennis Ferrer	reservas@academiatenisferrer.com 96 646 38 17
	Club de Tennis Jávea	clubtenisjavea@clubtenisjavea.com 96 579 02 89
	Club Tennis Taula Xàbia	quicorosello@gmail.com
RUGBI	Club Àguiles Xàbia Rugby	info@aguilesrugby.com 600 381 951
VOLEIBOL	Club de Voleibol Xàbia	cele_family@hotmail.com 639 234 448

## Escoles Esportives Clubs i Entitats



**XÀBIA**  
**ESPORTS**  
**INICIA'T**

**XÀBIA ESPORTS**  
TOTS A UNA

# XÀBIA ESPORTS INICIA'T

Temporada 2021/22



Més informació al:  
Palau Municipal d'Esport  
Miguel Buigues Andrés  
96 579 20 00  
[info.esports@ajxabia.org](mailto:info.esports@ajxabia.org)

Organitza:



Col·laboren: Clubs i Entitats  
Esportives de Xàbia

